

# " RÉSIDENCE LE BOUPÈRE "

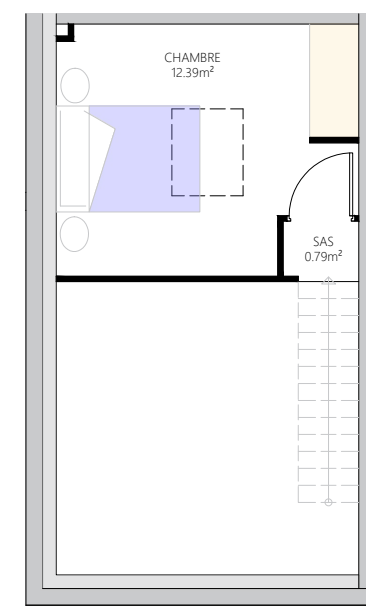
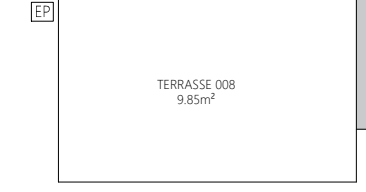
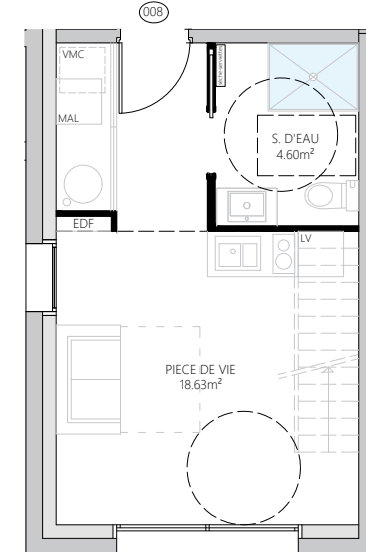
Rue du Mont Mercure  
85 510 LE BOUPÈRE

PLAN DE MASSE - Ech. 1/500

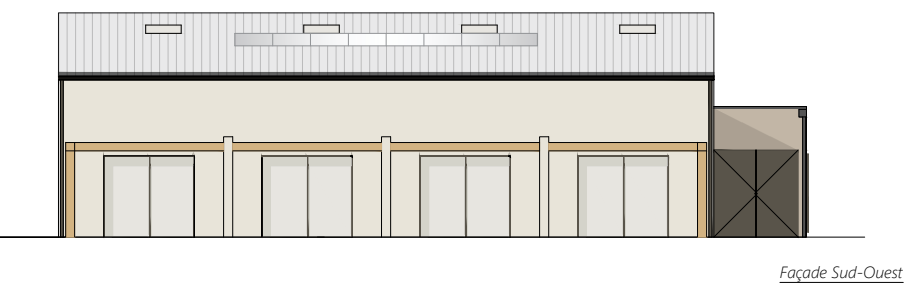
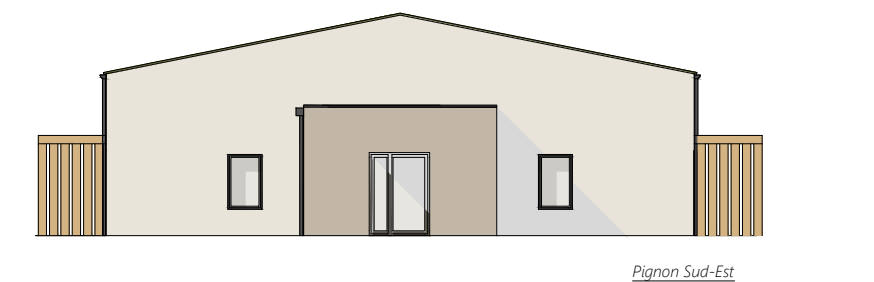
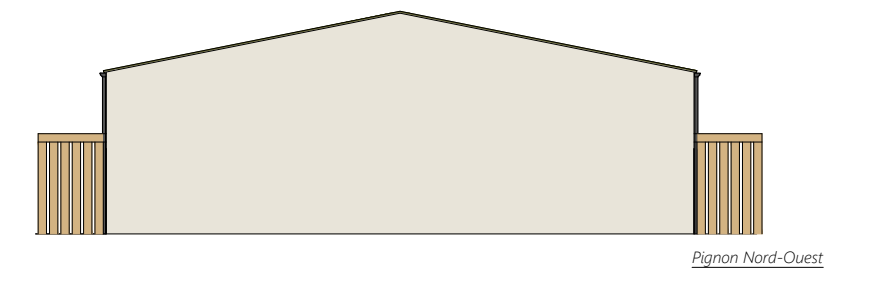
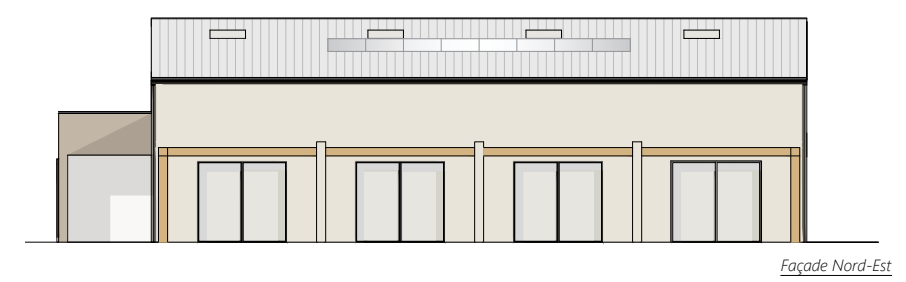


BÂTIMENT D - LOGEMENT 008  
VUE EN PLAN - Ech. 1/100

LOGEMENTS TOUS IDENTIQUES	
PIECE DE VIE	18.63
SALLE D'EAU	4.60
SAS	0.79
CHAMBRE	12.39
TOTAL (Loi CARREZ)	36.40
Sous escalier ht. inf. 1.80m	1.80
TOTAL par LOGEMENT	38.20
TERRASSE	9.85
JARDIN 008	25.13m <sup>2</sup>



PLAN DES FACADES - Ech. 1/200



**AP2A**  
ATELIER D'ARCHITECTURE

PATRICE RUBÉ | ARCHITECTE D.E.  
02 51 35 42 51  
www.ap2a-architecture.fr

24, Rue de Bois de Céné - 85300 CHALLANS  
*L'architecture à votre écoute*

**Stéphanie Baud**  
Maître d'Œuvre

CONCEPTION DE MAISONS INDIVIDUELLES/COOPÉRATION

STÉPHANIE BAUD | MAÎTRE D'ŒUVRE  
02 51 35 25 98  
www.stephaniebaud.fr

ind	date	Libellé résumé de la modification	réalisé par
D			
C			
B	09/06/2026	Modification dossier PC	ATELIER 24
A	07/07/2025	Création dossier PC	ATELIER 24

SAS LE CHEMIN DES TERRES NOIRES

2, Rue de la Brachetière  
85 170 LE POIRÉ-SUR-VIE

Signature(s) :

BÂTIMENT D - LOGEMENT 008 - REZ-DE-CHAUSSÉE + R+1						Echelle :
Construction d'un ensemble immobilier de 32 logements collectifs						-
10b, Rue du Mont Mercure 85 510 LE BOUPÈRE						
phase	EDL	APS	APD	DCE	EXE	DOE
						A3