

" RÉSIDENCE LE BOUPÈRE "

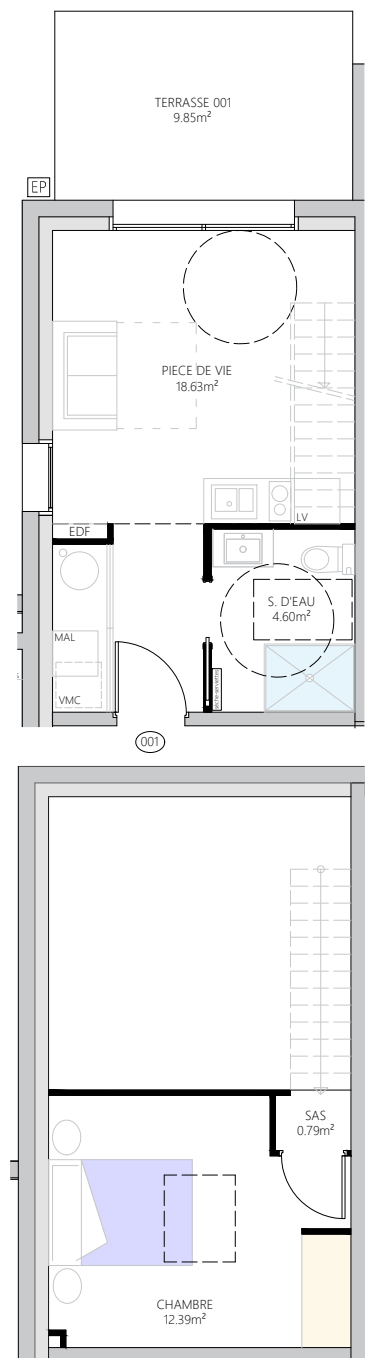
Rue du Mont Mercure
85 510 LE BOUPÈRE

PLAN DE MASSE - Ech. 1/500

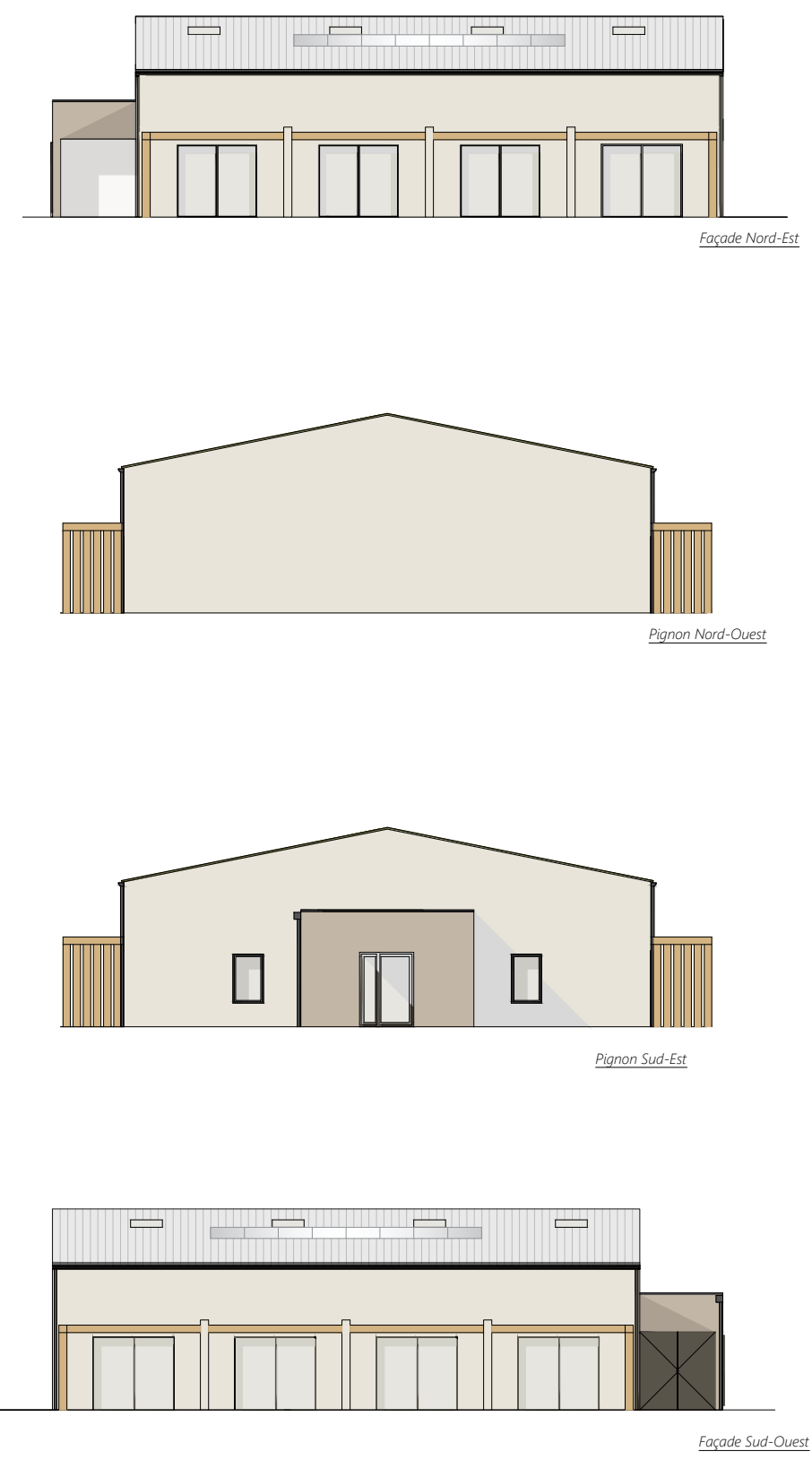


BÂTIMENT D - LOGEMENT 001
VUE EN PLAN - Ech. 1/100

LOGEMENTS TOUS IDENTIQUES	
PIECE DE VIE	18.63
SALLE D'EAU	4.60
SAS	0.79
CHAMBRE	12.39
TOTAL (Loi CARREZ)	36.40
Sous escalier ht. inf. 1.80m	1.80
TOTAL par LOGEMENT	38.20
TERRASSE	9.85
JARDIN 001	25.09m ²



PLAN DES FACADES - Ech. 1/200



AP2A
ATELIER D'ARCHITECTURE

PATRICE RUBÉ | ARCHITECTE D.E.
02 51 35 42 51
www.ap2a-architecture.fr

24, Rue de Bois de Céné - 85300 CHALLANS
L'architecture à votre écoute

Stéphanie Baud
Maître d'Œuvre

CONCEPTION DE MAISONS INDIVIDUELLES/COOPÉRATION

STÉPHANIE BAUD | MAÎTRE D'ŒUVRE
02 51 35 25 98
www.stephanebaud.fr

ind	date	Libellé résumé de la modification	réalisé par
D			
C			
B	09/06/2026	Modification dossier PC	ATELIER 24
A	07/07/2025	Création dossier PC	ATELIER 24

SAS LE CHEMIN DES TERRES NOIRES

2, Rue de la Brachetière
85 170 LE POIRÉ-SUR-VIE

Signature(s) :

BÂTIMENT D - LOGEMENT 001 - REZ-DE-CHAUSSÉE + R+1						Echelle : -
Construction d'un ensemble immobilier de 32 logements collectifs						
10b, Rue du Mont Mercure 85 510 LE BOUPÈRE						A3
phase	EDL	APS	APD	DCE	EXE	