

# " RÉSIDENCE LE BOUPÈRE "

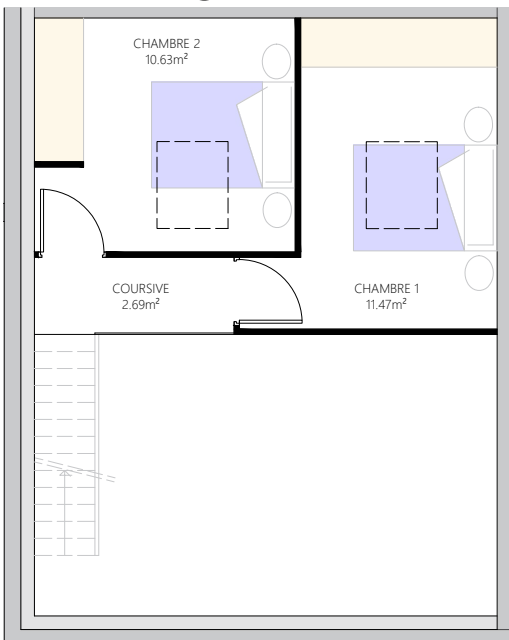
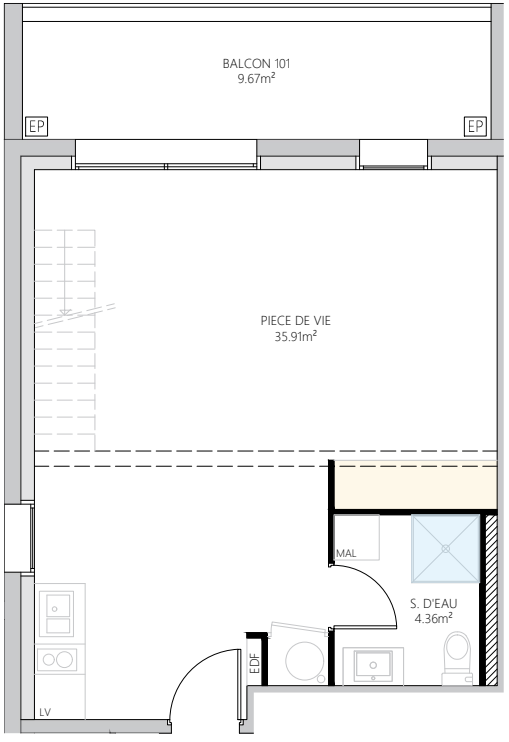
Rue du Mont Mercure  
85 510 LE BOUPÈRE

PLAN DE MASSE - Ech. 1/500

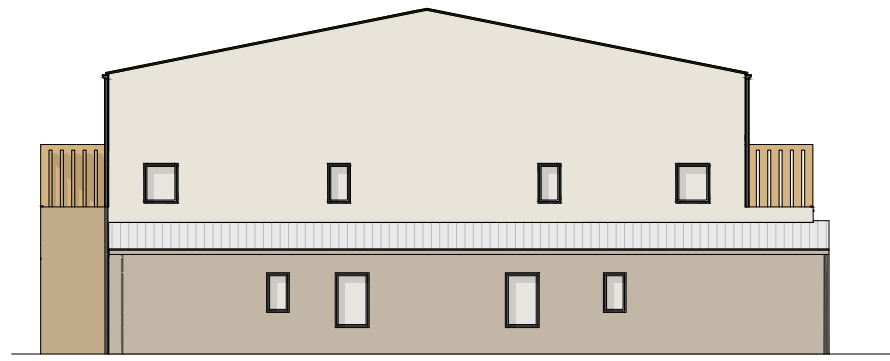


BÂTIMENT B - LOGEMENT 101  
VUE EN PLAN - Ech. 1/100

LOGEMENT 101 - ÉTAGE	
PIECE DE VIE	35.91
SALLE D'EAU	4.36
COURSIVE	2.78
CHAMBRE 1	10.30
CHAMBRE 2	10.55
TOTAL (Loi CARREZ)	63.92
Sous escalier ht. inf. 1.80m	1.80
TOTAL HABITABLE	65.71
BALCON 101	9.67



PLAN DES FACADES - Ech. 1/200



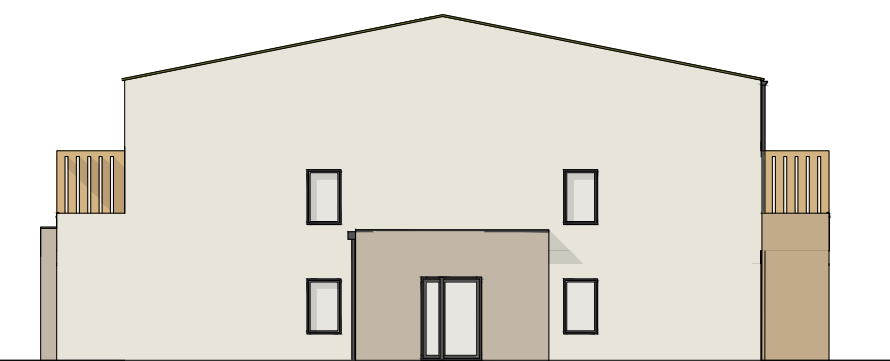
Façade Nord-Est



Façade Sud-Est



Façade Nord-Ouest



Pignon Sud-Ouest

ATELIER D'ARCHITECTURE  
PATRICE RUBÉ | ARCHITECTE D.E.  
02 51 35 42 51  
www.ap2a-architecture.fr

STÉPHANIE BAUD | MAÎTRE D'ŒUVRE  
CONCEPTION DE MAISONS INDIVIDUELLES/COOPÉRATION  
02 51 35 25 98  
www.stephanebaud.fr

ATELIER 24  
24, Rue de Bois de Céné - 85300 CHALLANS  
L'architecture à votre écoute

ind	date	Libellé résumé de la modification	réalisé par
D			
C			
B	09/06/2026	Modification dossier PC	ATELIER 24
A	07/07/2025	Création dossier PC	ATELIER 24

SAS LE CHEMIN DES TERRES NOIRES  
  
2, Rue de la Brachetière  
85 170 LE POIRÉ-SUR-VIE

Signature(s) :

BÂTIMENT B - LOGEMENT 101 - ÉTAGE					
Construction d'un ensemble immobilier de 32 logements collectifs					
10b, Rue du Mont Mercure 85 510 LE BOUPÈRE					
phase	EDL	APS	APD	DCE	EXE
				DOE	A3

Echelle :  
-