

" RÉSIDENCE LE BOUPÈRE "

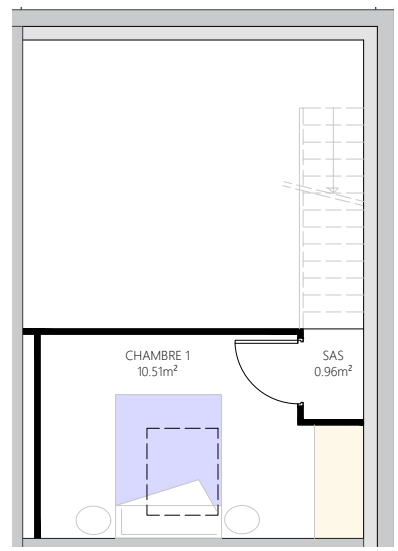
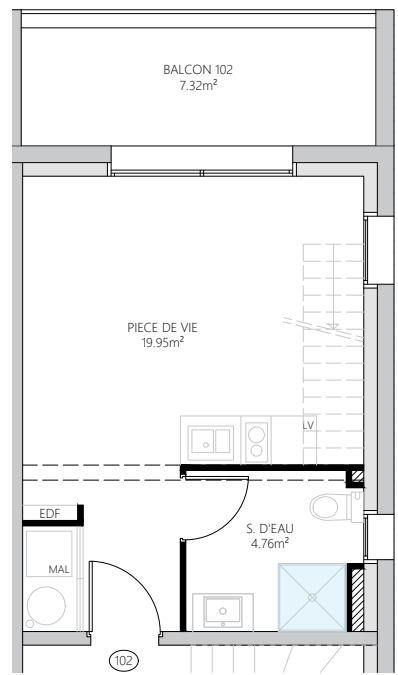
Rue du Mont Mercure
85 510 LE BOUPÈRE

PLAN DE MASSE - Ech. 1/500

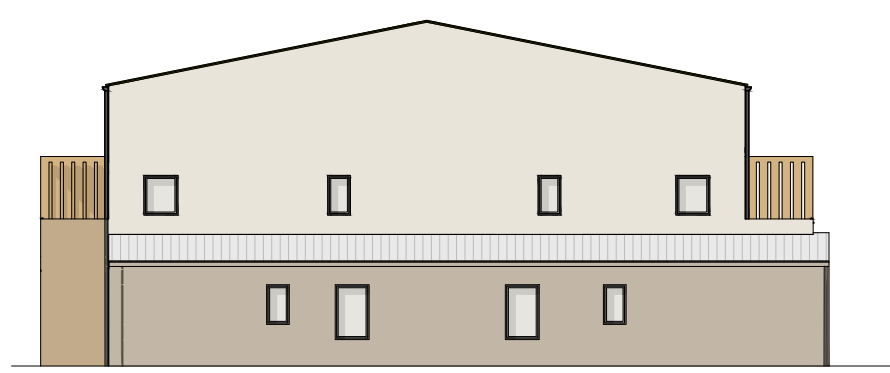


BÂTIMENT B - LOGEMENT 102
VUE EN PLAN - Ech. 1/100

LOGEMENT 102 - ÉTAGE	
PIECE DE VIE	19.95
SALLE D'EAU	4.76
SAS	0.96
CHAMBRE	10.51
TOTAL (Loi CARREZ)	36.19
Sous escalier ht. inf. 1.80m	1.80
TOTAL HABITABLE	37.98
BALCON 102	7.32



PLAN DES FACADES - Ech. 1/200



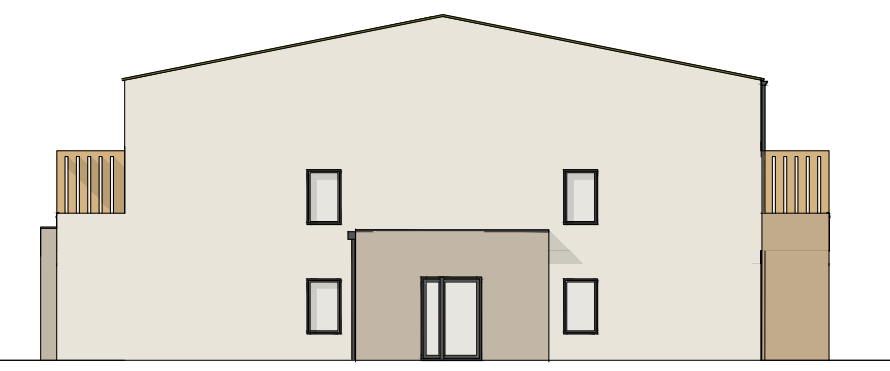
Façade Nord-Est



Façade Sud-Est



Façade Nord-Ouest



Pignon Sud-Ouest

AP2A
ATELIER D'ARCHITECTURE

PATRICE RUBÉ | ARCHITECTE D.E.
02 51 35 42 51
www.ap2a-architecture.fr

24, Rue de Bois de Céné - 85300 CHALLANS
L'architecture à votre écoute

Stéphanie Baud
Maître d'Œuvre

CONCEPTION DE MAISONS INDIVIDUELLES/COOPÉRATION

STÉPHANIE BAUD | MAÎTRE D'ŒUVRE
02 51 35 25 98
www.stephanebaud.fr

ind	date	Libellé résumé de la modification	réalisé par
D			
C			
B	09/06/2026	Modification dossier PC	ATELIER 24
A	07/07/2025	Création dossier PC	ATELIER 24

SAS LE CHEMIN DES TERRES NOIRES

2, Rue de la Brachetière
85 170 LE POIRÉ-SUR-VIE

Signature(s) :

BÂTIMENT B - LOGEMENT 102 - ÉTAGE						Echelle :
Construction d'un ensemble immobilier de 32 logements collectifs						-
10b, Rue du Mont Mercure 85 510 LE BOUPÈRE						-
phase	EDL	APS	APD	DCE	EXE	DOE
						A3