

" RÉSIDENCE LE BOUPÈRE "

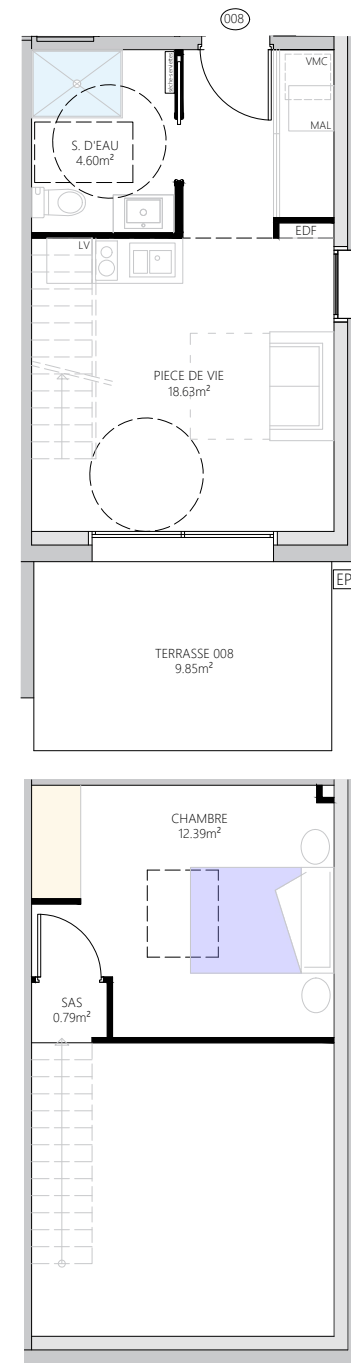
Rue du Mont Mercure
85 510 LE BOUPÈRE

PLAN DE MASSE - Ech. 1/500

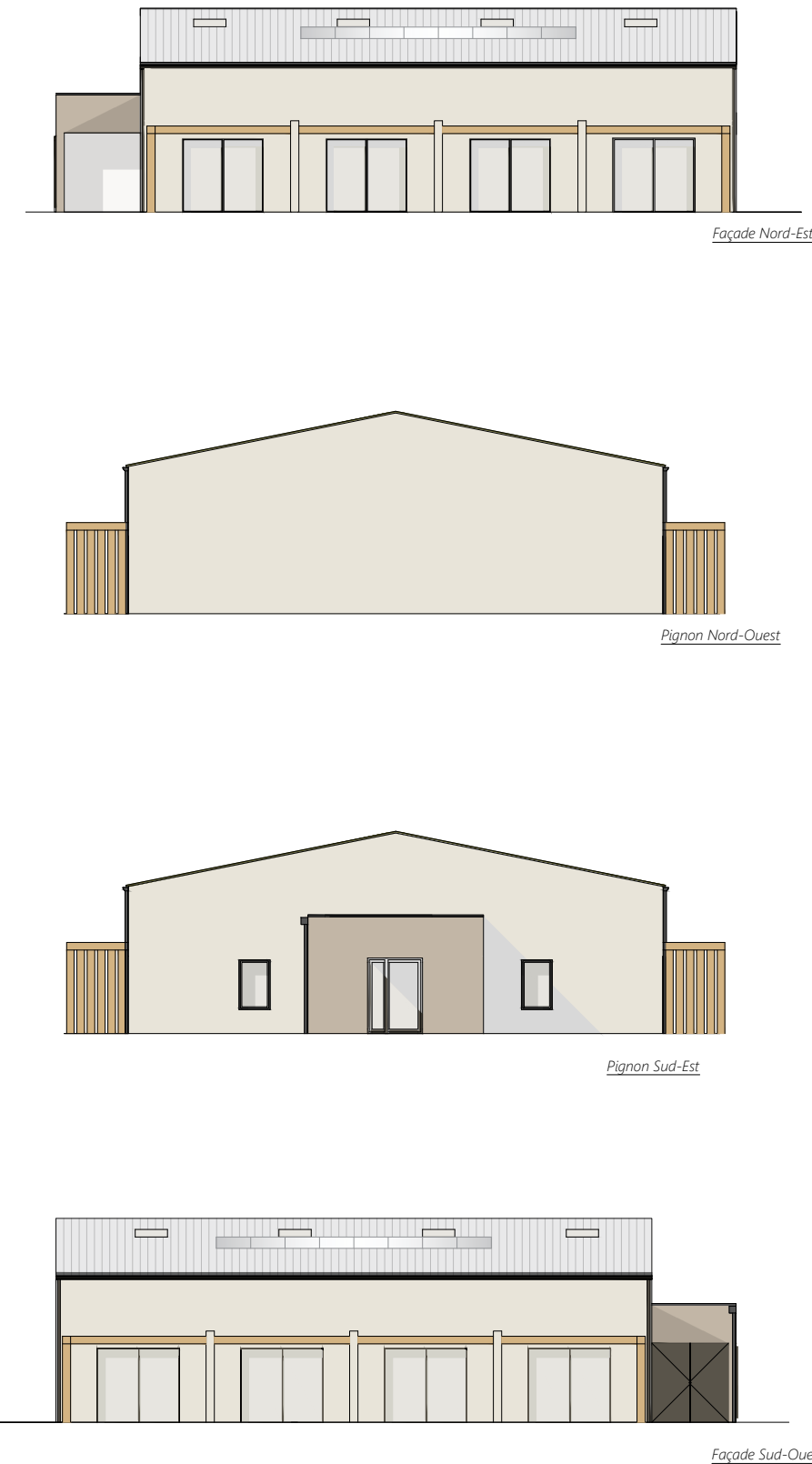


BÂTIMENT D - LOGEMENT 008
VUE EN PLAN - Ech. 1/100

LOGEMENTS TOUS IDENTIQUES	
PIECE DE VIE	18.63
SALLE D'EAU	4.60
SAS	0.79
CHAMBRE	12.39
TOTAL (Loi CARREZ)	36.40
Sous escalier ht. inf. 1.80m	1.80
TOTAL par LOGEMENT	38.20
TERRASSE	9.85
JARDIN 008	25.13m²



PLAN DES FACADES - Ech. 1/200





ATELIER D'ARCHITECTURE

PATRICE RUBÉ | ARCHITECTE D.E.

02 51 35 42 51

www.ap2a-architecture.fr

24, Rue de Bois de Céné - 85300 CHALLANS

L'architecture à votre écoute



STÉPHANIE BAUD | MAÎTRE D'ŒUVRE

CONCEPTION DE MAISONS INDIVIDUELLES & COOPÉRATION

02 51 35 25 98

www.stephaniebaud.fr

D			
C			
B			
A	07/07/2025	Création dossier PC	ATELIER 24
ind	date	Libellé résumé de la modification	réalisé par

SAS LE CHEMIN DES TERRES NOIRES

2, Rue de la Brachetière
85 170 LE POIRÉ-SUR-VIE

Signature(s) :

BÂTIMENT D - LOGEMENT 008						Echelle :
Construction d'un ensemble immobilier de 32 logements collectifs						-
10b, Rue du Mont Mercure 85 510 LE BOUPÈRE						
phase	EDL	APS	APD	DCE	EXE	DOE
						A3