

" RÉSIDENTE LE BOUPÈRE "

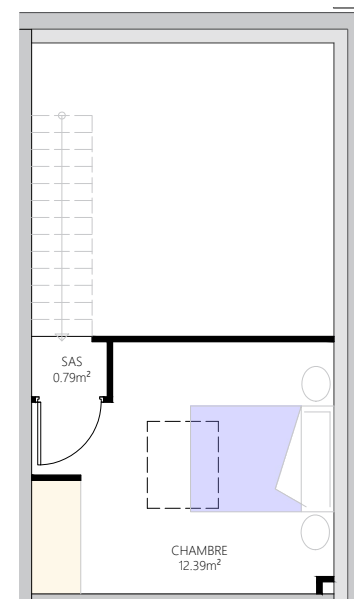
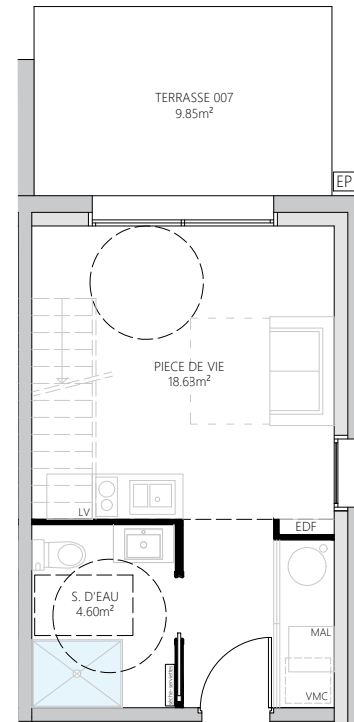
Rue du Mont Mercure
85 510 LE BOUPÈRE

PLAN DE MASSE - Ech. 1/500

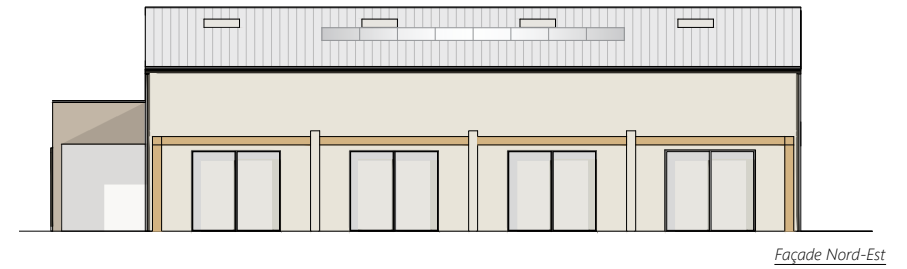


BÂTIMENT D - LOGEMENT 007
VUE EN PLAN - Ech. 1/100

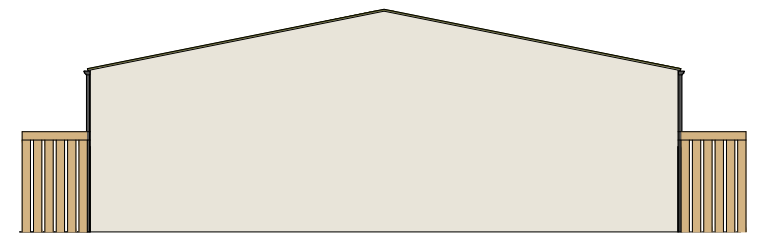
LOGEMENTS TOUS IDENTIQUES	
PIECE DE VIE	18.63
SALLE D'EAU	4.60
SAS	0.79
CHAMBRE	12.39
TOTAL (Loi CARREZ)	36.40
Sous escalier ht. inf. 1.80m	1.80
TOTAL par LOGEMENT	38.20
TERRASSE	9.85
JARDIN 007	24.63m ²



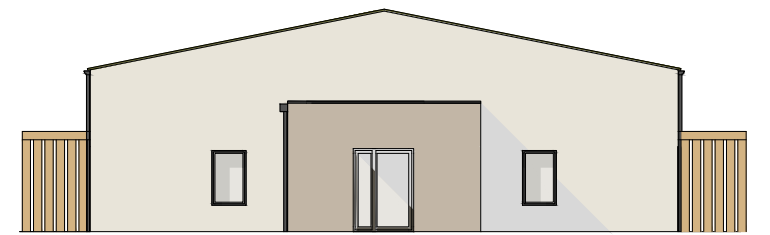
PLAN DES FACADES - Ech. 1/200



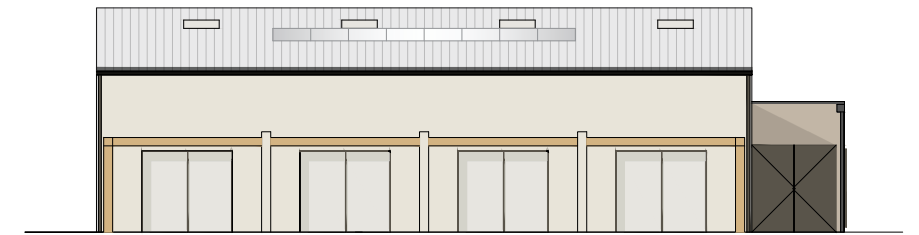
Façade Nord-Est



Pignon Nord-Ouest



Pignon Sud-Est



Façade Sud-Ouest



PATRICE RUBÉ | ARCHITECTE D.E.
02 51 35 42 51
www.ap2a-architecture.fr

24, Rue de Bois de Céné - 85300 CHALLANS

L'architecture à votre écoute



STÉPHANIE BAUD | MAÎTRE D'ŒUVRE
02 51 35 25 98
www.stephaniebaud.fr

D			
C			
B			
A	07/07/2025	Création dossier PC	ATELIER 24
ind	date	Libellé résumé de la modification	réalisé par

SAS LE CHEMIN DES TERRES NOIRES

2, Rue de la Brachetière
85 170 LE POIRÉ-SUR-VIE

Signature(s) :

BÂTIMENT D - LOGEMENT 007

Construction d'un ensemble immobilier de 32 logements collectifs

10b, Rue du Mont Mercure
85 510 LE BOUPÈRE

phase	EDL	APS	APD	DCE	EXE	DOE	A3
-------	-----	-----	-----	-----	-----	-----	----

Echelle :

-