

# " RÉSIDENCE LE BOUPÈRE "

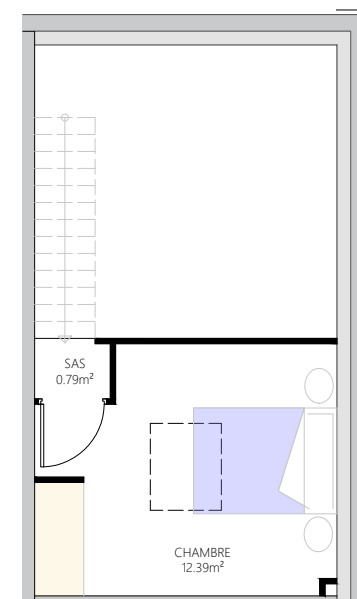
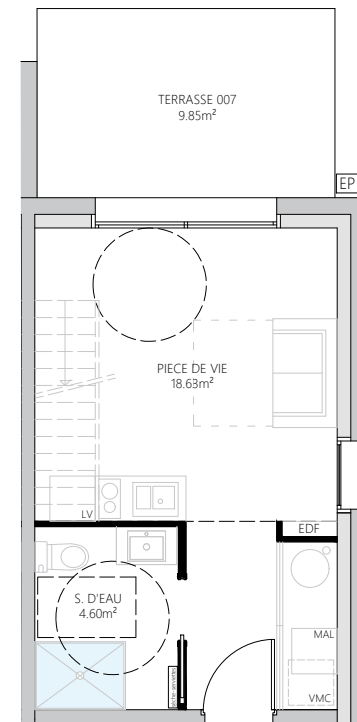
Rue du Mont Mercure  
85 510 LE BOUPÈRE

PLAN DE MASSE - Ech. 1/500

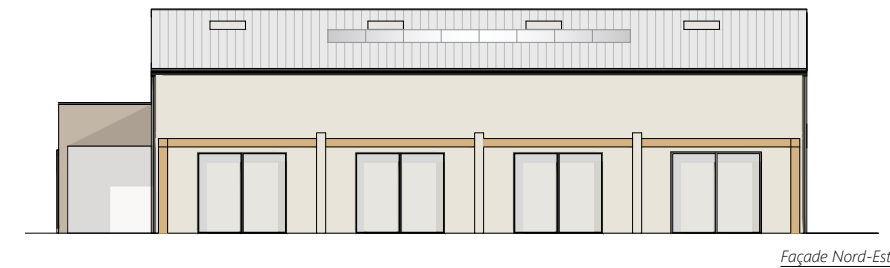


BÂTIMENT C - LOGEMENT 007  
VUE EN PLAN - Ech. 1/100

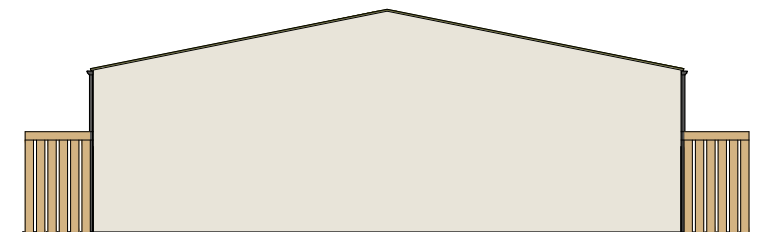
LOGEMENTS TOUS IDENTIQUES	
PIECE DE VIE	18.63
SALLE D'EAU	4.60
SAS	0.79
CHAMBRE	12.39
TOTAL (Loi CARREZ)	36.40
Sous escalier ht. inf. 1.80m	1.80
TOTAL par LOGEMENT	38.20
TERRASSE	9.85
JARDIN 007	24.63m <sup>2</sup>



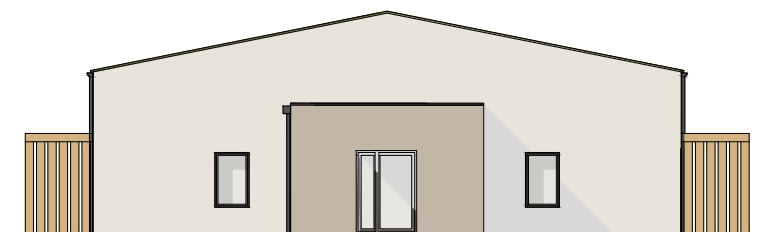
PLAN DES FACADES - Ech. 1/200



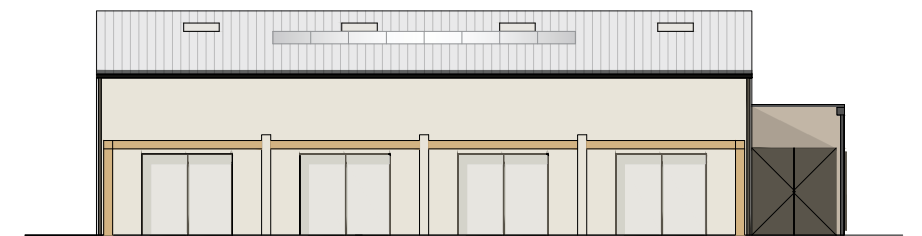
Façade Nord-Est



Pignon Nord-Ouest



Pignon Sud-Est



Façade Sud-Ouest

ATELIER D'ARCHITECTURE

PATRICE RUBÉ | ARCHITECTE D.E.

02 51 35 42 51

www.ap2a-architecture.fr

24, Rue de Bois de Céné - 85300 CHALLANS

L'architecture à votre écoute

STÉPHANIE BAUD | MAÎTRE D'ŒUVRE

CONCEPTION DE MAISONS INDIVIDUELLES & COOPÉRATION

02 51 35 25 98

www.stephaniebaud.fr

D			
C			
B			
A	07/07/2025	Création dossier PC	ATELIER 24
ind	date	Libellé résumé de la modification	réalisé par

SAS LE CHEMIN DES TERRES NOIRES

2, Rue de la Brachetière  
85 170 LE POIRÉ-SUR-VIE

Signature(s) :

BÂTIMENT C - LOGEMENT 007					
Construction d'un ensemble immobilier de 32 logements collectifs					
10b, Rue du Mont Mercure 85 510 LE BOUPÈRE					
phase	EDL	APS	APD	DCE	EXE
				DOE	

Echelle :  
-

A3